

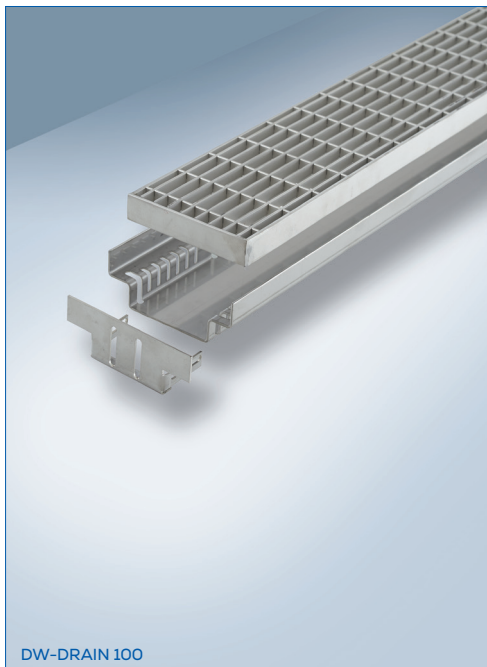
DW-DRAIN

1/2

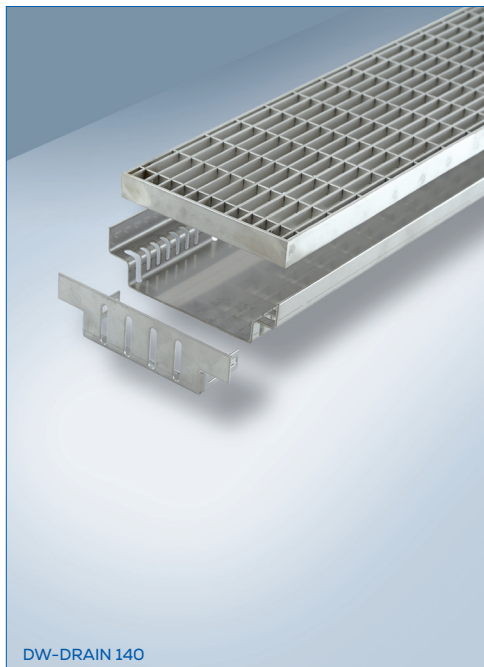
Drain en caniveau

- Fiche technique -

DURAL



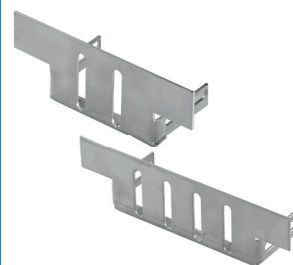
DW-DRAIN 100



DW-DRAIN 140



Embout



Application

- Balcon, Terrasse

Description du produit

Le caniveau DW-DRAIN est un drain en caisson avec des trous oblongs intégrés (30x5 mm). Le caniveau est disponible en acier galvanisé ou en acier inoxydable 304.

Instructions de traitement et d'entretien

Le cas échéant, les caniveaux doivent également être posés conformément aux prescriptions du fabricant de l'étanchéité (par ex. fabricant de bitume, fabricant de films, etc.).

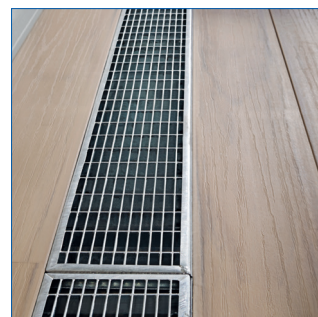
Si nécessaire, des mesures de précaution, par exemple des nattes de protection du bâtiment (DURA-BASE DD80 ou DD80++) doivent être installées. Les caniveaux peuvent être découpés sur mesure. Il faut toutefois veiller à ce que le support de coupe (par exemple, lame de scie, disque de coupe, etc.) soit absolument propre ou ne contienne pas de composants d'autres métaux, sinon il y a risque de corrosion. Toutes les interfaces (acier galvanisé à chaud) doivent être re-galvanisées à froid.

Les particules de poussière d'autres métaux ou la découpe générale de composants avec projection d'étincelles sur le produit doivent généralement être évitées. Si des particules de poussière ou des saletés d'autres métaux sont présentes, elles doivent être immédiatement éliminées avec des produits de nettoyage appropriés.

Les gouttières ne doivent pas être nettoyées avec des acides ou des bases fortes, mais à la main avec un balai ou, si nécessaire, avec un nettoyeur haute pression. Si la gouttière est utilisée sous des auvents ou des toitures, il convient de vérifier régulièrement qu'elle n'est pas encrassée et de la rincer si nécessaire, car peu d'eau est évacuée et davantage de dépôts se forment.

Accessoires

Embouts de finition





Drain en caniveau

- Fiche technique -

Veuillez noter que

L'aptitude à l'utilisation en termes de résistance mécanique et chimique doit toujours être vérifiée au cas par cas. Lors de la pose et du jointoiement de nos profilés métalliques, les matériaux de la colle et des joints doivent être nettoyés à l'eau claire et à l'aide d'une éponge douce afin d'éviter tout dommage dû à la corrosion sur le profilé. Ne pas utiliser de produits acides (par ex. décapant pour voile de ciment) ou alcalins, en combinaison avec tous les profilés métalliques. Nettoyer à l'eau claire et sécher avec un chiffon en lin sec.

Pour plus d'informations sur les propriétés des matériaux, le nettoyage et l'entretien, voir la „Fiche technique de service“.

Remarque

En cas de pose sur une dalle de béton étanche (balcons, toitures), un film de protection (en matériau approprié, par exemple un film EPDM) doit être installé entre la gouttière et la membrane d'étanchéité au moins dans la largeur de la gouttière afin de protéger durablement l'étanchéité.

En cas de pose sur une couche de base en pierre concassée, celle-ci doit être suffisamment compactée pour éviter tout tassement ultérieur. Le caniveau doit reposer sur la couche de base.

Les instructions d'installation DURAL s'appliquent.

Un drain est conçu conformément à la classe de charge A15 (praticable).

Données techniques

Référence	Acier galvanisé: DWD-VZ 40-100/100 DWD-VZ 40-140/100 Inox (304): DWD-E 40-100/100 DWD-E 40-140/100
Groupe de produits	Balcon, Terrasse
Matériau	Acier galvanisé Inox (304)
Épaisseur du matériau	1,5 mm
Sections transversales de sortie du canal (perforation latérale et perforation)	Largeur de l'entrée: 100 mm: d'un côté 72,31 cm ² /m, des deux côtés 144,62 cm ² /m Largeur de l'entrée: 140 mm: d'un côté 72,31 cm ² /m, des deux côtés 144,62 cm ² /m
Hauteur	40 mm
Longueur du canal	100 cm
Accessoires	Embout: DWD-E 40-100/140-XK DWD-VZ 40-100/140-XK
Vues en coupe	