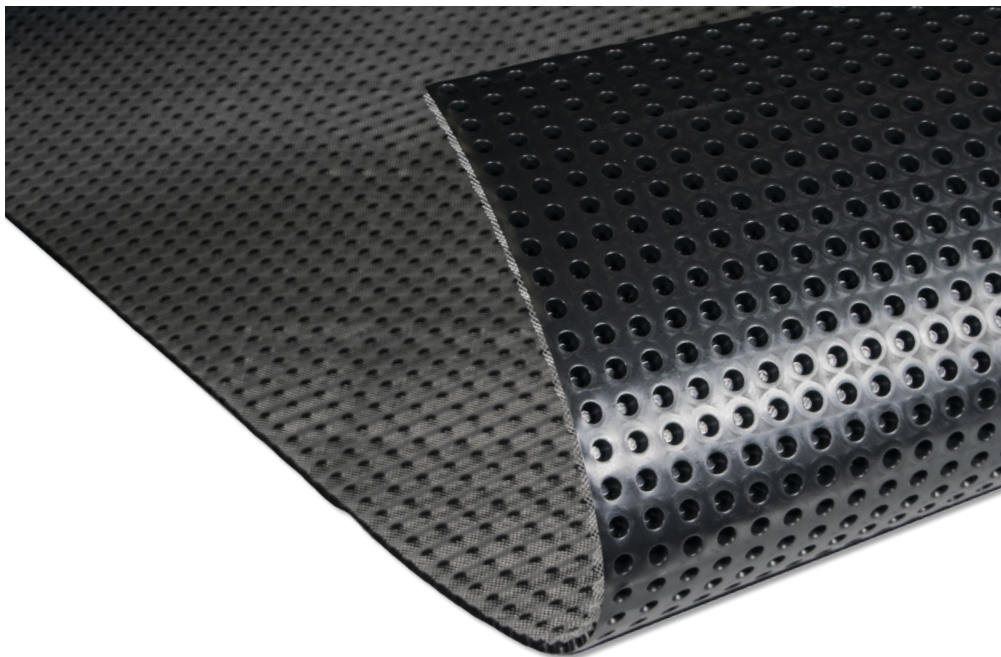


DURABASE DR 100++ ^{1/2}

Natte de drainage pour les supports à l'extérieur

- Instructions de pose -



GÉNÉRAL :

Veuillez consulter notre site www.dural.com pour trouver toutes les informations de ce produit.

Le respect de règles techniques doit être appliqué en toute circonstance.

Pour tous les produits/matériaux, l'aptitude à l'utilisation en ce qui concerne les contraintes mécaniques et chimiques doit être soigneusement vérifiée au cas par cas avant la pose de la natte. Protéger le matériau d'une exposition directe et prolongée au soleil.

PRÉPARATION :

Les supports avec DURABASE DR 100++ peuvent être choisis de manière très flexible.

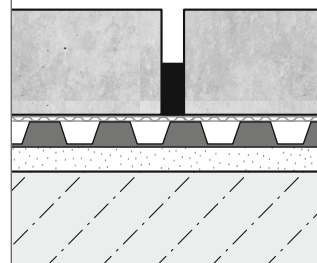
- Pose directe
- Pose avec des plots
- Pose sur lit de gravier/gravillons

Les conditions préalables sont une étanchéité de l'ouvrage adaptée aux exigences de l'objet. Par exemple avec DURABASE WP++ et une pente d'au moins 2 % environ pour le drainage de la couche d'étanchéité.

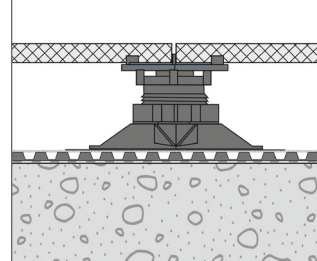
La pose de carreaux en couche mince directement sur DURABASE DR 100++ n'est pas possible.

DURAL

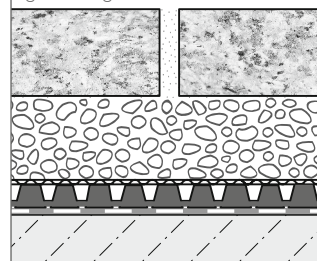
Pose directe



Pose sur plots



Pose sur lit de
graviers/gravillons



DURAL GmbH

Südring 11

D-56412 Ruppach-Goldhausen

Tel. +49 (0) 2602/9261-0

Fax +49 (0) 2602/9261-50

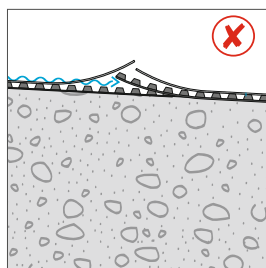
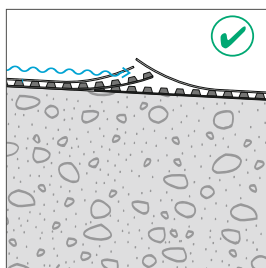
info@dural.de

DURABASE DR 100++_{2/2}

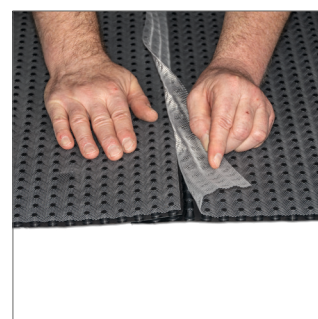
Natte de drainage pour les supports à l'extérieur

- Instructions de pose -

1. Le support préparé dans les règles de l'art doit être porteur, plan et exempt de composants susceptibles d'endommager l'étanchéité de l'ouvrage. Les éventuelles mesures de compensation pour obtenir une pente suffisante doivent être prises avant la pose de DURABASE DR 100++ et être disposées sous l'étanchéité de l'ouvrage. Le cas échéant, une étanchéité est nécessaire pour protéger le niveau de compensation, par exemple avec DURABASE WP++..
2. Poser les lés sur mesure sans serrer, le treillis vers le haut, sur l'étanchéité de l'ouvrage. La pose peut se faire sans direction grâce à la structure spéciale à plots de DURABASE DR 100++. Relier les raccords de natte entre eux de manière à ce qu'ils résistent au cisaillement. Pour ce faire, remonter le treillis supérieur le long de chaque côté longitudinal du natte et enfoncer les joints de natte qui se chevauchent sur une largeur d'environ 3 rangées de picots.



3. Appliquer ensuite le support choisi en tenant compte des spécifications respectives et selon les règles techniques généralement reconnues.



DURAL GmbH

Südring 11

D-56412 Ruppach-Goldhausen

Tel. +49 (0) 2602/9261-0

Fax +49 (0) 2602/9261-50

info@dural.de